

EMBALSE DE RIBARROJA

Código masa: 0949

Código estación: E0949

Red de embalses

DESCRIPCIÓN DEL PUNTO DE MUESTREO

Tipología: E-T12: Monomítico, calcáreo de zonas no húmedas, pertenecientes a tramos bajos de ejes principales.

Red a la que pertenece:	Puntos de muestreo:		Elementos biológicos analizados:
Operativa+Vigilancia	Orilla	E4949-FQ	Fitoplancton X
	Perfil	E4949	

LOCALIZACIÓN

Municipio y provincia:	Riba-Roja D'Ebre (Tarragona)
Comunidad Autónoma:	Cataluña
Subcuenca:	Tramo Bajo del Ebro
Río:	Ebro

Coordenadas UTM ETRS89 Huso 30:

Orilla	X(m): 787.483	Perfil	X(m): 787.622
	Y(m): 4.571.405		Y(m): 4.571.896

VISTA DEL EMBALSE



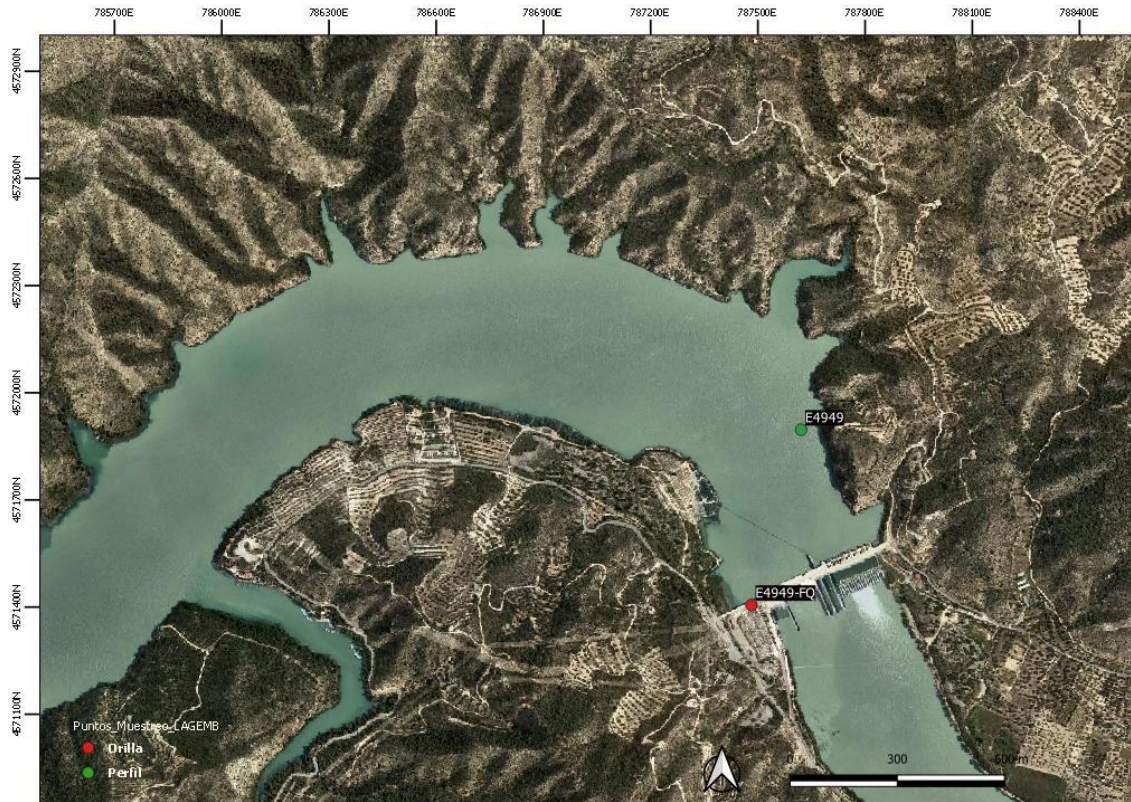
EMBALSE DE RIBARROJA

Código masa: 0949

Código estación: E0949

Red de embalses

MAPA DEL EMBALSE



EMBALSE DE RIBARROJA

Código masa: 0949

Código estación: E0949

Red de embalses

ELEMENTOS DE CALIDAD BIOLÓGICOS (EC-BIO)

FITOPLANCTON

22/07/2021

Composición		Abundancia (células/mL)	Biovolumen (mm ³ /L)	Clases de Abundancia
Bacillariophyta	<i>Gyrosigma</i> sp. Hassall	<1	0,001	
	<i>Cyclotella meneghiniana</i> Kützing	22	0,036	1
	<i>Cyclotella</i> sp. (Kützing) Brébisson	67	0,024	
	<i>Nitzschia acicularis</i> (Kützing) W.Smith	7	0,002	
	<i>Nitzschia</i> sp. Hassall	7	0,009	
	<i>Pantocsekiella ocellata</i> (Pantocsek) K.T.Kiss & Ács	37	0,014	
	<i>Actinocyclus normanii</i> (W.Gregory ex Greville) Hustedt			1
	<i>Fragilaria capucina</i> Desmazières			2
	<i>Fragilaria crotonensis</i> Kitton			4
Charophyta	<i>Closterium acutum</i> var. <i>variabile</i> (Lemmermann) Willi Kreiger	6	0,002	2
	<i>Staurastrum</i> sp. Meyen	15	0,060	3
	<i>Cosmarium</i> sp. Corda ex Ralfs			1
Chlorophyta	<i>Scenedesmus linearis</i> Komárek	1	<0,001	
	<i>Actinastrum hantzschii</i> Lagerheim	22	<0,001	
	<i>Chlamydomonas</i> sp. Ehrenberg	37	0,009	
	<i>Chlorella</i> sp. Beijerinck	495	0,017	
	<i>Coelastrum astroideum</i> De Notaris	118	0,010	3
	<i>Coelastrum microporum</i> Nägeli	236	0,038	
	<i>Coenochloris pyrenoidosa</i> Korshikov	266	0,017	3
	<i>Desmodesmus dispar</i> (Brébisson) E.Hegewald	30	0,001	
	<i>Desmodesmus opoliensis</i> (Richter) E.Hegewald	30	0,001	
	<i>Hariotina reticulata</i> Dangeard	1.271	0,083	3
	<i>Monactinus simplex</i> (Meyen) Corda	643	0,446	4
	<i>Monoraphidium minutum</i> (Nägeli) Komárková-Legnerová	15	<0,001	
	<i>Oocystis marssonii</i> Lemmermann	89	0,028	
	<i>Pediastrum duplex</i> Meyen	118	0,037	4
	<i>Pteromonas</i> sp. Seligo	15	0,020	
	<i>Scenedesmus dimorphus</i> (Turpin) Kützing	15	0,001	
	<i>Scenedesmus quadricauda</i> (Turpin) Brébisson	111	0,009	
	<i>Schroederia setigera</i> (Schröder) Lemmermann	15	0,001	
	<i>Sphaerocystis schroeteri</i> Chodat	185	0,027	3
	<i>Tetraedron minimum</i> (A.Braun) Hansgirg	15	0,002	

EMBALSE DE RIBARROJA

Código masa: 0949

Código estación: E0949

Red de embalses

Composición		Abundancia (células/mL)	Biovolumen (mm ³ /L)	Clases de Abundancia
	<i>Willea apiculata</i> (Lemmermann) D.M.John, M.J.Wynne & P.M.Tsarenko	266	0,006	2
	<i>Binuclearia lauterbornii</i> (Schmidle) Proschkina-Lavrenko			2
	<i>Coenocystis subcylindrica</i> Korshikov			2
	<i>Hariotina polychorda</i> (Korshikov) Hegewald			2
	<i>Mucidosphaerium pulchellum</i> (Wood) Bock, Proschold & Krienitz			3
	<i>Scenedesmus acuminatus</i> (Lagerheim) Chodat			2
	<i>Stauridium tetras</i> (Ehrenberg) Hegewald			1
Choanozoa	<i>Salpingoeca sp.</i> Clark	15	0,001	
Cryptophyta	<i>Cryptomonas curvata</i> Ehrenberg	15	0,033	
	<i>Cryptomonas erosa</i> Ehrenberg	67	0,062	
	<i>Cryptomonas ovata</i> Ehrenberg	140	0,270	
	<i>Cryptomonas phaseolus</i> Skuja	7	0,004	
	<i>Cryptomonas reflexa</i> Skuja / (M.Marsson) Skuja	59	0,230	
	<i>Plagioselmis lacustris</i> (Pascher & Ruttner) Javornicky	89	0,018	
	<i>Plagioselmis nannoplanctica</i> (Skuja) Novarino, Lucas & Morrall	872	0,073	
Cyanobacteria	<i>Anathece minutissima</i> (W. West) Komárek, Kastovsky & Jezberová	9.932	0,009	2
	<i>Anathece smithii</i> (Komárková-Legnerová & Cronberg) Komárek, Kastovsky & Jezberová	1.419	0,005	
	<i>Aphanocapsa delicatissima</i> West & G. S. West	680	<0,001	
	<i>Aphanocapsa incerta</i> (Lemmermann) Cronberg & Komárek	591	0,001	1
	<i>Cyanobium sp.</i> Rippka & Cohen-Bazire	1.744	0,026	
Dinoflagellata	<i>Ceratium hirundinella</i> (O.F.Müller) Dujardin	<1	0,004	1
	<i>Peridinium sp.</i> Ehrenberg	7	0,035	1
Euglenozoa	<i>Colacium sp.</i> Ehrenberg			2
Haptophyta	<i>Chrysochromulina parva</i> Lackey	148	0,003	
Ochrophyta	<i>Mallomonas sp.</i> Perty	251	0,223	5
	<i>Ochromonas sp.</i> Vysotskii	177	0,022	
	<i>Pseudopedinella pyriforme</i> N.Carter	15	0,002	
Total:		20.382	1,922	

EMBALSE DE RIBARROJA

Código masa: 0949

Código estación: E0949

Red de embalses

29/09/2021

Composición (identificación)		Abundancia (células/mL)	Biovolumen (mm ³ /L)	Clases de Abundancia
Bacillariophyta	<i>Ulnaria acus</i> (Kützing) Aboal	<1	0,001	2
	<i>Ulnaria ulna</i> (Nitzsch) Compère	<1	<0,001	
	<i>Cyclotella meneghiniana</i> Kützing	112	0,182	2
	<i>Cyclotella sp.</i> (Kützing) Brébisson	360	0,132	
	<i>Fragilaria sp.</i> Lyngbye. 1819	37	0,030	
	<i>Nitzschia sp.</i> Hassall	25	0,029	
	<i>Skeletonema sp.</i> Greville	174	0,028	
	<i>Actinocyclus normanii</i> (W.Gregory ex Greville) Hustedt			2
	<i>Aulacoseira sp.</i> Thwaites			2
Charophyta	<i>Staurastrum sp.</i> Meyen	<1	0,001	2
	<i>Closterium acutum var. variabile</i> (Lemmermann) Willi Kreiger	12	0,005	1
	<i>Elakatothrix gelatinosa</i> Wille	25	0,001	
	<i>Cosmarium sp.</i> Corda ex Ralfs			2
	<i>Staurastrum tetracerum</i> Ralfs ex Ralfs			3
Chlorophyta	<i>Pediastrum duplex</i> Meyen	14	0,004	2
	<i>Scenedesmus linearis</i> Komárek	<1	<0,001	
	<i>Chlorella sp.</i> Beijerinck	1.217	0,041	
	<i>Coelastrum astroideum</i> De Notaris	906	0,080	3
	<i>Coelastrum microporum</i> Nägeli	695	0,112	
	<i>Desmodesmus dispar</i> (Brébisson) E.Hegewald	50	0,002	
	<i>Hariotina polychorda</i> (Korshikov) Hegewald	621	0,076	3
	<i>Hariotina reticulata</i> Dangeard	1.539	0,101	3
	<i>Monactinus simplex</i> (Meyen) Corda	484	0,336	5
	<i>Monoraphidium minutum</i> (Nägeli) Komárková-Legnerová	137	0,002	
	<i>Oocystis marssonii</i> Lemmermann	87	0,028	3
	<i>Oocystis sp.</i> Nägeli ex Braun	236	0,034	
	<i>Pseudodidymocystis fina</i> (Korshikov) Hegewald & Deason	149	0,001	
	<i>Raphidocelis danubiana</i> (Hindák) Marvan, Komárek & Comas	74	0,003	
	<i>Schroederia antillarum</i> Komárek	50	0,001	
	<i>Schroederia setigera</i> (Schröder) Lemmermann	74	0,004	
	<i>Sphaerocystis schroeteri</i> Chodat	137	0,020	
	<i>Tetraedron caudatum</i> (Corda) Hansgirg	12	0,003	
	<i>Tetraedron minimum</i> (A.Braun) Hansgirg	348	0,057	
	<i>Willea apiculata</i> (Lemmermann) D.M.John, M.J.Wynne & P.M.Tsarenko	410	0,009	2
	<i>Binuclearia lauterbornii</i> (Schmidle) Proschkina-Lavrenko			3
	<i>Coenocystis subcylindrica</i> Korshikov			1

EMBALSE DE RIBARROJA

Código masa: 0949

Código estación: E0949

Red de embalses

Composición (identificación)		Abundancia (células/mL)	Biovolumen (mm ³ /L)	Clases de Abundancia
	<i>Scenedesmus acuminatus</i> (Lagerheim) Chodat			1
	<i>Scenedesmus smithii</i> Teiling			2
Cryptophyta	<i>Cryptomonas curvata</i> Ehrenberg	12	0,028	
	<i>Cryptomonas erosa</i> Ehrenberg	37	0,035	
	<i>Cryptomonas ovata</i> Ehrenberg	137	0,263	
	<i>Cryptomonas reflexa</i> Skuja / (M.Marsson) Skuja	174	0,678	
	<i>Cryptomonas sp.</i> Ehrenberg	248	0,119	
	<i>Plagioselmis lacustris</i> (Pascher & Ruttner) Javornicky	124	0,026	
	<i>Plagioselmis nannoplanctica</i> (Skuja) Novarino, Lucas & Morrall	1.651	0,139	
Cyanobacteria	<i>Anathece minutissima</i> (W. West) Komárek, Kastovsky & Jezberová	99	<0,001	
	<i>Aphanocapsa delicatissima</i> West & G. S. West	1.688	0,001	
	<i>Aphanocapsa incerta</i> (Lemmermann) Cronberg & Komárek	4.122	0,005	2
	<i>Coelomoron pusillum</i> (Van Goor) Komárek	670	0,004	1
	<i>Cyanobium sp.</i> Rippka & Cohen-Bazire	1.304	0,019	
	<i>Merismopedia tenuissima</i> Lemmermann	1.093	0,001	
	<i>Limnococcus limneticus</i> (Lemmermann) Komárková, Jezberová, Komárek & Zapomělová			3
	<i>Microcystis flos-aquae</i> (Wittrock) Kirchner			2
	<i>Planktothrix agardhii</i> (Gomont) Anagnostidis & Komárek			1
Dinoflagellata	<i>Diplopsalis acuta</i> (Apstein) Entz	<1	0,002	1
	<i>Peridinium sp.</i> Ehrenberg			1
Euglenozoa	<i>Colacium sp.</i> Ehrenberg			3
	<i>Euglena oxyuris</i> Schmarida			1
	<i>Phacus sp.</i> Dujardin			1
Haptophyta	<i>Chrysochromulina parva</i> Lackey	881	0,020	
Ochrophyta	<i>Ochromonas sp.</i> Vysotskii	149	0,018	
	<i>Pseudopedinella sp.</i> Carter	12	0,001	
Total:		20.386	2,682	

Clases de abundancia	1	2	3	4	5
Abundancia relativa	Muy Escasa	Escasa	Dispersa	Abundante	Dominante

EMBALSE DE RIBARROJA

Código masa: 0949

Código estación: E0949

Red de embalses

ELEMENTOS DE CALIDAD FÍSICOQUÍMICOS (EC-FQ)

ELEMENTOS FÍSICOQUÍMICOS

Parámetro	Métricas	Valores			
		23/03/2021	22/07/2021	29/09/2021	20/12/2021
Profundidad máxima (m)		28,5	28,0	29,0	27,9
Profundidad Zona Fótica (m) ZF=2,5 x DS		6,3	8,5	9,3	1,5
Transparencia	Disco de Secchi (m)	2,50	3,40	3,70	0,58
Condiciones térmicas	Temperatura (°C)	12,0	23,4	22,9	8,6
	Termoclina (ausencia/presencia)	Ausencia	Presencia	Presencia	Ausencia
Condiciones de oxigenación*	Oxígeno disuelto (mg/L)	11,5	2,0	3,6	10,6
Salinidad	Conductividad a 20°C (µS/cm)	661	908	1235	642
Estado de acidificación	pH (unid)	8,4	7,9	8,3	8,1
	Alcalinidad total (mg/L CaCO ₃)	169,0	144,0	163,0	160,0
Condiciones relativas a los nutrientes	NH ₄ (mg/L)	0,0500	0,0940	0,0620	0,1600
	NO ₃ (mg/L)	8,11	8,13	8,78	9,24
	NO ₂ (mg/L)	0,1110	0,1540	0,3550	0,0911
	N _{total} (mg/L)	5,50	2,40	4,00	9,24
	P-PO ₄ (mg/L)	0,0143	<0,0070	0,0159	0,0259
	P _{total} (mg/L)	0,01300	0,00965	0,02960	0,03110

Datos procedentes de la muestra integrada de la capa fótica (*Condiciones de oxigenación del hipolimnion en presencia de termoclina y en todo el perfil en ausencia de termoclina)

EMBALSE DE RIBARROJA

Código masa: 0949

Código estación: E0949

Red de embalses

SUSTANCIAS PREFERENTES Y CONTAMINANTES ESPECÍFICOS

Incumplimiento de las NCA Si

Sustancia ($\mu\text{g/L}$)	NCA-MA	Valores
		MA
Glifosato	0,1	0,12

EMBALSE DE RIBARROJA

Código masa: 0949

Código estación: E0949

Red de embalses

PERFILES VERTICALES DE LOS PARÁMETROS FÍSICOQUÍMICOS

23/03/2021

Profundidad m	Temperatura °C	CE a 20 °C µS/cm	pH ud.	Oxígeno	
				mg/L	%Sat
0,0	12,1	662	8,4	11,8	109,5
1,0	12,1	661	8,4	11,8	109,4
2,0	12,0	661	8,4	11,8	109,5
3,0	12,0	661	8,4	11,8	109,7
4,0	12,0	661	8,4	11,8	109,5
5,0	12,0	661	8,4	11,8	109,5
6,0	12,0	661	8,4	11,8	109,4
7,0	12,0	661	8,4	11,8	109,2
8,0	12,0	661	8,4	11,7	109,1
9,0	11,9	661	8,4	11,7	108,9
10,0	11,9	661	8,4	11,7	108,6
11,0	11,9	661	8,4	11,7	108,5
12,0	11,8	661	8,4	11,7	107,9
13,0	11,8	661	8,4	11,6	106,9
14,0	11,7	661	8,4	11,5	106,2
15,0	11,7	661	8,4	11,4	105,7
16,0	11,7	661	8,3	11,4	105,2
17,0	11,7	661	8,3	11,4	104,9
18,0	11,7	661	8,3	11,3	104,7
19,0	11,7	661	8,3	11,3	104,5
20,0	11,7	661	8,3	11,3	104,5
21,0	11,7	661	8,3	11,3	104,3
22,0	11,7	661	8,3	11,3	104,3
23,0	11,7	661	8,3	11,3	104,2
24,0	11,7	661	8,3	11,3	104,2
25,0	11,7	661	8,3	11,3	104,1
26,0	11,7	660	8,3	11,3	104,1
27,0	11,7	660	8,3	11,3	104,0
28,0	11,7	660	8,3	11,3	103,9
28,5	11,7	661	8,3	11,2	103,3

EMBALSE DE RIBARROJA

Código masa: 0949

Código estación: E0949

Red de embalses

22/07/2021

Profundidad m	Temperatura °C	CE a 20 °C µS/cm	pH ud.	Oxígeno	
				mg/L	%Sat
0,0	24,5	887	8,1	8,1	97,1
1,0	24,4	886	8,1	8,0	95,5
2,0	24,1	887	8,0	7,8	92,9
3,0	23,5	894	7,9	6,8	80,1
4,0	23,3	898	7,8	6,0	71,0
5,0	23,0	907	7,8	5,5	64,8
6,0	22,6	929	7,7	5,1	58,6
7,0	22,5	937	7,7	5,0	57,5
8,0	22,3	946	7,7	4,9	56,4
9,0	22,2	962	7,6	4,8	55,4
10,0	22,1	945	7,7	4,9	56,7
11,0	21,9	953	7,7	5,0	57,0
12,0	21,5	959	7,7	4,9	55,7
13,0	21,4	974	7,7	4,8	54,4
14,0	21,1	998	7,7	4,5	50,5
15,0	20,8	1081	7,6	4,0	45,3
16,0	20,6	1074	7,6	3,9	43,5
17,0	20,3	1119	7,6	3,6	40,5
18,0	20,2	1151	7,6	3,4	37,5
19,0	19,6	1182	7,6	2,9	31,4
20,0	19,5	1186	7,5	2,7	29,7
21,0	19,4	1192	7,5	2,6	28,3
22,0	19,3	1193	7,5	2,5	27,2
23,0	19,2	1197	7,5	2,4	26,0
24,0	19,0	1204	7,5	2,1	22,8
25,0	18,7	1212	7,5	1,7	18,5
26,0	18,6	1216	7,5	1,6	16,9
27,0	18,5	1222	7,5	1,4	14,7
28,0	18,5	1224	7,5	1,3	13,9

EMBALSE DE RIBARROJA

Código masa: 0949

Código estación: E0949

Red de embalses

29/09/2021

Profundidad m	Temperatura °C	CE a 20 °C µS/cm	pH ud.	Oxígeno	
				mg/L	%Sat
0,0	22,9	1235	8,3	8,5	99,3
1,0	22,9	1234	8,3	8,5	99,3
2,0	22,9	1233	8,3	8,5	98,7
3,0	22,9	1234	8,3	8,4	98,0
4,0	22,9	1233	8,3	8,4	98,2
5,0	22,9	1234	8,3	8,4	98,0
6,0	22,9	1235	8,2	8,3	97,4
7,0	22,9	1235	8,2	8,3	97,0
8,0	22,8	1240	8,2	8,1	94,6
9,0	22,8	1240	8,2	8,1	94,3
10,0	22,8	1240	8,2	8,1	94,0
11,0	22,8	1240	8,2	8,1	93,9
12,0	22,8	1239	8,2	8,1	93,9
13,0	22,8	1239	8,2	8,0	93,6
14,0	22,8	1239	8,2	8,0	93,6
15,0	22,8	1239	8,2	8,0	93,6
16,0	22,8	1242	8,2	8,0	92,9
17,0	22,5	1319	7,9	5,1	59,4
18,0	22,4	1334	7,9	4,7	54,0
19,0	22,4	1347	7,9	4,7	53,8
20,0	22,0	1376	7,8	3,4	38,8
21,0	22,0	1380	7,8	3,4	38,7
22,0	21,9	1390	7,8	3,4	38,3
23,0	21,8	1396	7,8	3,6	40,7
24,0	21,8	1399	7,8	3,5	40,5
25,0	21,8	1405	7,8	3,4	38,8
26,0	21,8	1410	7,8	3,3	37,7
27,0	21,8	1408	7,7	3,1	36,0
28,0	21,8	1411	7,7	2,8	32,5
29,0	21,8	1410	7,7	2,8	32,1

EMBALSE DE RIBARROJA

Código masa: 0949

Código estación: E0949

Red de embalses

20/12/2021

Profundidad m	Temperatura °C	CE a 20 °C µS/cm	pH ud.	Oxígeno	
				mg/L	%Sat
0,0	8,6	641	8,1	10,8	93,0
1,0	8,6	642	8,1	10,8	92,8
2,0	8,6	642	8,0	10,8	92,7
3,0	8,6	642	8,0	10,8	92,7
4,0	8,6	642	8,0	10,8	92,6
5,0	8,6	642	8,0	10,8	92,6
6,0	8,6	642	8,0	10,8	92,5
7,0	8,6	642	8,0	10,8	92,4
8,0	8,6	642	8,0	10,8	92,4
9,0	8,6	642	8,0	10,8	92,3
10,0	8,5	642	8,0	10,8	92,2
11,0	8,5	643	8,0	10,8	92,2
12,0	8,5	644	8,0	10,7	92,1
13,0	8,5	644	8,0	10,7	92,0
14,0	8,5	644	8,0	10,7	92,0
15,0	8,5	644	8,0	10,7	92,0
16,0	8,5	644	8,0	10,7	91,9
17,0	8,5	644	8,0	10,7	91,9
18,0	8,5	644	8,0	10,7	91,8
19,0	8,5	645	8,0	10,7	91,8
20,0	8,5	645	8,0	10,7	91,7
21,0	8,5	645	8,0	10,7	91,7
22,0	8,5	645	8,0	10,7	91,6
23,0	8,5	645	8,0	10,7	91,5
24,0	8,5	645	8,0	10,7	92,0
25,0	8,5	646	8,0	10,7	91,8
26,0	8,5	645	8,0	10,7	91,7
27,0	8,5	646	8,0	10,7	91,6
27,9	8,6	652	7,9	7,9	68,0

EMBALSE DE RIBARROJA

Código masa: 0949

Código estación: E0949

Red de embalses

ELEMENTOS DE CALIDAD QUÍMICOS (EC-Q)

SUSTANCIAS PRIORITARIAS Y OTROS CONTAMINANTES

Incumplimiento de las NCA: No

Incumplimiento de las NCA Biota: Sí

Sustancia	NCA-Biota	Valores
Mercurio ($\mu\text{g}/\text{Kg}$ de peso húmedo)	20	22,4

EMBALSE DE RIBARROJA

Código masa: 0949

Código estación: E0949

Red de embalses

ESTADO TRÓFICO

	Índice	Valor índice	Nivel trófico
Fitoplancton ⁽¹⁾	Concentración de clorofila-a (µg/L)	13,05	Eutrófico
	Densidad algal (cel/ml)	20.384,55	Eutrófico
Transparencia ⁽¹⁾	Disco de Secchi (m)	2,55	Mesotrófico
Condiciones relativas a los nutrientes ⁽¹⁾	Fósforo total (mg P/L)	0,021	Mesotrófico
ESTADO TRÓFICO DEL EMBALSE	Eutrófico		

⁽¹⁾ Para el cálculo del Estado Trófico se utiliza la media de los resultados de los parámetros establecidos.

EMBALSE DE RIBARROJA

Código masa: 0949

Código estación: E0949

Red de embalses

POTENCIAL ECOLÓGICO

	Índice	Valor índice	RCE	Nivel calidad
Fitoplancton ⁽¹⁾	Concentración de clorofila-a (µg/L)	13,05	0,18	Moderado
	Biovolumen total (mm ³ /L)	2,30	0,27	Bueno o superior
	% Cianobacterias	0,00	1,00	Bueno o superior
	IGA	2,97	1,00	Bueno o superior
	NIVEL DE CALIDAD	Bueno o superior		

POTENCIAL ECOLÓGICO según elementos de calidad biológicos

Bueno o superior

Transparencia ⁽²⁾	Disco de Secchi (m)	2,95	-	Moderado
Condiciones de oxigenación ⁽²⁾	Oxígeno Disuelto (mg/L)	6,90	-	Bueno
Condiciones relativas a los nutrientes ⁽²⁾	Fósforo total (mg P/L)	0,021	-	Moderado

Sustancias Preferentes y Contaminantes Específicos	Glifosato (µg/L) Media Anual (MA)	0,12		Moderado
--	-----------------------------------	------	--	----------

POTENCIAL ECOLÓGICO según elementos de calidad fisicoquímicos

Moderado

POTENCIAL ECOLÓGICO DEL EMBALSE

Moderado

ESTADO QUÍMICO

ESTADO QUÍMICO DEL EMBALSE

No Bueno

ESTADO FINAL

POTENCIAL ECOLÓGICO DEL EMBALSE

Moderado

ESTADO QUÍMICO DEL EMBALSE

No Bueno

ESTADO FINAL DEL EMBALSE

Inferior a Bueno

⁽¹⁾ Para el cálculo del Potencial Ecológico se utiliza la media de los resultados relativos al fitoplancton.

⁽²⁾ Para el cálculo del Potencial Ecológico se utiliza la mediana de los resultados de los parámetros fisicoquímicos.

EMBALSE DE RIBARROJA

Código masa: 0949

Código estación: E0949

Red de embalses

FOTOGRAFÍAS

23/03/2021



22/07/2021



EMBALSE DE RIBARROJA

Código masa: 0949

Código estación: E0949

Red de embalses

29/09/2021



20/12/2021

