

DATOS DEL TRAMO ARPSI

Nombre del ARPSI	17.-Zidacos
Código del ARPSI	ES091_ARPS_ZID
Código del tramo ARPSI	ES091_ARPS_ZID-01
Longitud del tramo ARPSI (Km)	7.94
Ciclo de definición	Primer ciclo de la Directiva de Inundaciones
Origen de la inundación	Fluvial
Cauce	Barranco de Abáco
Término municipal	Tafalla
Comunidad Autónoma	Comunidad Foral de Navarra
Nº de eventos registrados en el ARPSI	11
Fecha del último evento registrado	14/01/2010
Masa de agua de la DMA	-

DATOS DE LA EVALUACIÓN EN EL 2º CICLO

INFORMACIÓN HISTÓRICA EN EL CICLO 2012-2018

Nº de eventos significativos	Fecha de los eventos	Fuente
No consta	-	-

NUEVA INFORMACIÓN SOBRE INUNDABILIDAD EN EL CICLO 2012-2018

Tramo informado por el Organismo de Cuenca	Tramo no informado
Tramo informado por representantes de las CCAA	Tramo informado
Tramo afectado por la actualización del Plan de Protección Civil	Tramo afectado
Valoración del riesgo en el Plan de Protección Civil previo	Riesgo medio (tipo 2)
Valoración del riesgo en el Plan de Protección Civil nuevo	Riesgo medio (tipo 2)
Nuevos estudios de inundabilidad en el tramo	No existente
Alegaciones recibidas en el primer ciclo de la Directiva en relación a la EPRI	No recibidas

CAMBIOS DE USOS DEL SUELO EN EL CICLO 2012-2018

Identificación de cambios de usos del suelo	Con cambios significativos en la estructura urbana
---	--

ANÁLISIS DE FENÓMENOS DE INUNDACIÓN PLUVIAL

Análisis de fenómenos de inundación pluvial en el tramo	Nº muy alto de siniestros en el periodo 2005-2017 (más de 100)
---	--

ANÁLISIS DEL EFECTO DEL CAMBIO CLIMÁTICO

Análisis	Tramo no afectado	Valoración	% de cambio en la precipitación acumulada inferior al umbral (menos de un 10%)
----------	-------------------	------------	--

ANÁLISIS Y VALORACIÓN DE LA COORDINACIÓN TRANSFRONTERIZA

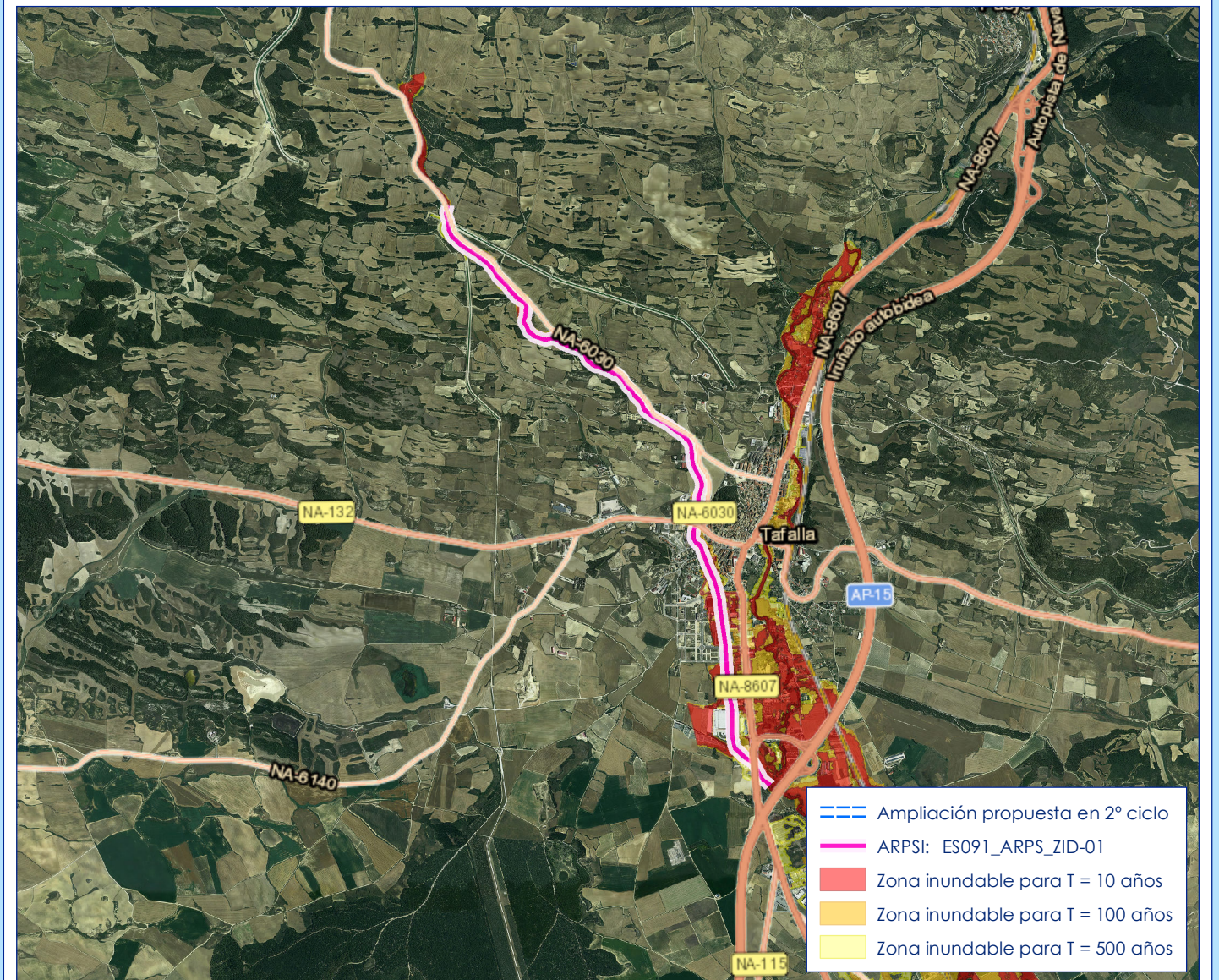
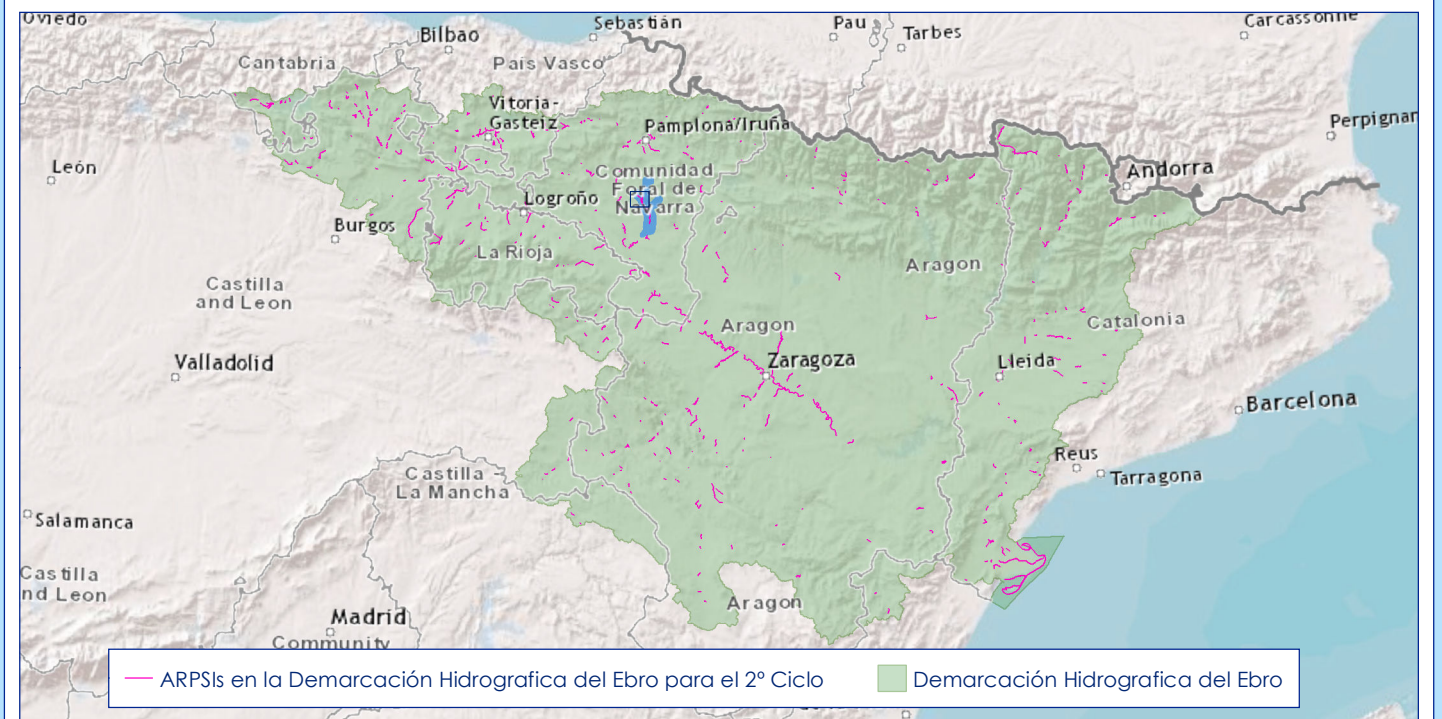
Análisis	Tramo no afectado	Valoración	-
----------	-------------------	------------	---

RESULTADOS DE LA EVALUACIÓN EN EL 2º CICLO

Longitud final del tramo ARPSI (Km)	6.33
Nuevos municipios	-
Nuevas masas de agua de la DMA	-
Nuevos cauces	-

Se modifica el tramo en el 2º ciclo

PLANO DE SITUACIÓN DEL TRAMO ARPSI



DATOS DEL TRAMO ARPSI

Nombre del ARPSI	17.-Zidacos
Código del ARPSI	ES091_ARPS_ZID
Código del tramo ARPSI	ES091_ARPS_ZID-02
Longitud del tramo ARPSI (Km)	20.77
Ciclo de definición	Primer ciclo de la Directiva de Inundaciones
Origen de la inundación	Fluvial
Cauce	Río Cidacos
Término municipal	Pitillas, Beire, Olite y Tafalla
Comunidad Autónoma	Comunidad Foral de Navarra
Nº de eventos registrados en el ARPSI	11
Fecha del último evento registrado	14/01/2010
Masa de agua de la DMA	ES091MSPF94

DATOS DE LA EVALUACIÓN EN EL 2º CICLO

INFORMACIÓN HISTÓRICA EN EL CICLO 2012-2018

Nº de eventos significativos	Fecha de los eventos	Fuente
No consta	-	-

NUEVA INFORMACIÓN SOBRE INUNDABILIDAD EN EL CICLO 2012-2018

Tramo informado por el Organismo de Cuenca	Tramo no informado
Tramo informado por representantes de las CCAA	Tramo no informado
Tramo afectado por la actualización del Plan de Protección Civil	Tramo afectado
Valoración del riesgo en el Plan de Protección Civil previo	Riesgo medio (tipo 2)
Valoración del riesgo en el Plan de Protección Civil nuevo	Riesgo medio (tipo 2)
Nuevos estudios de inundabilidad en el tramo	No existente
Alegaciones recibidas en el primer ciclo de la Directiva en relación a la EPRI	No recibidas

CAMBIOS DE USOS DEL SUELO EN EL CICLO 2012-2018

Identificación de cambios de usos del suelo	Con cambios significativos en la estructura urbana
---	--

ANÁLISIS DE FENÓMENOS DE INUNDACIÓN PLUVIAL

Análisis de fenómenos de inundación pluvial en el tramo	Nº muy alto de siniestros en el periodo 2005-2017 (más de 100)
---	--

ANÁLISIS DEL EFECTO DEL CAMBIO CLIMÁTICO

Análisis	Tramo no afectado	Valoración	% de cambio en la precipitación acumulada inferior al umbral (menos de un 10%)
----------	-------------------	------------	--

ANÁLISIS Y VALORACIÓN DE LA COORDINACIÓN TRANSFRONTERIZA

Análisis	Tramo no afectado	Valoración	-
----------	-------------------	------------	---

RESULTADOS DE LA EVALUACIÓN EN EL 2º CICLO

Longitud final del tramo ARPSI (Km)	20.77
Nuevos municipios	-
Nuevas masas de agua de la DMA	-
Nuevos cauces	-

Se mantiene el tramo en el 2º ciclo

PLANO DE SITUACIÓN DEL TRAMO ARPSI

