

DATOS DEL TRAMO ARPSI

Nombre del ARPSI	21.-Bajo Gállego
Código del ARPSI	ES091_ARPS_BGL
Código del tramo ARPSI	ES091_ARPS_BGL-01
Longitud del tramo ARPSI (Km)	0.56
Ciclo de definición	Primer ciclo de la Directiva de Inundaciones
Origen de la inundación	Fluvial
Cauce	Río Gállego desde confluencia con Barranco del Morán hasta el puente de la carretera A-1202
Término municipal	Santa Eulalia de Gallego
Comunidad Autónoma	Aragón
Nº de eventos registrados en el ARPSI	6
Fecha del último evento registrado	01/10/2009
Masa de agua de la DMA	ES091MSPF332

DATOS DE LA EVALUACIÓN EN EL 2º CICLO

INFORMACIÓN HISTÓRICA EN EL CICLO 2012-2018

Nº de eventos significativos	Fecha de los eventos	Fuente
1	20/10/2012	Organismo de cuenca

NUEVA INFORMACIÓN SOBRE INUNDABILIDAD EN EL CICLO 2012-2018

Tramo informado por el Organismo de Cuenca	Tramo informado
Tramo informado por representantes de las CCAA	Tramo no informado
Tramo afectado por la actualización del Plan de Protección Civil	Tramo no afectado
Valoración del riesgo en el Plan de Protección Civil previo	Riesgo Alto
Valoración del riesgo en el Plan de Protección Civil nuevo	No procede
Nuevos estudios de inundabilidad en el tramo	No existente
Alegaciones recibidas en el primer ciclo de la Directiva en relación a la EPRI	No recibidas

CAMBIOS DE USOS DEL SUELO EN EL CICLO 2012-2018

Identificación de cambios de usos del suelo	Sin cambios significativos
---	----------------------------

ANÁLISIS DE FENÓMENOS DE INUNDACIÓN PLUVIAL

Análisis de fenómenos de inundación pluvial en el tramo	Nº poco significativo de siniestros en el periodo 2005-2017 (menos de 1)
---	--

ANÁLISIS DEL EFECTO DEL CAMBIO CLIMÁTICO

Análisis	Tramo no afectado	Valoración	% de cambio en la precipitación acumulada inferior al umbral (menos de un 10%)
----------	-------------------	------------	--

ANÁLISIS Y VALORACIÓN DE LA COORDINACIÓN TRANSFRONTERIZA

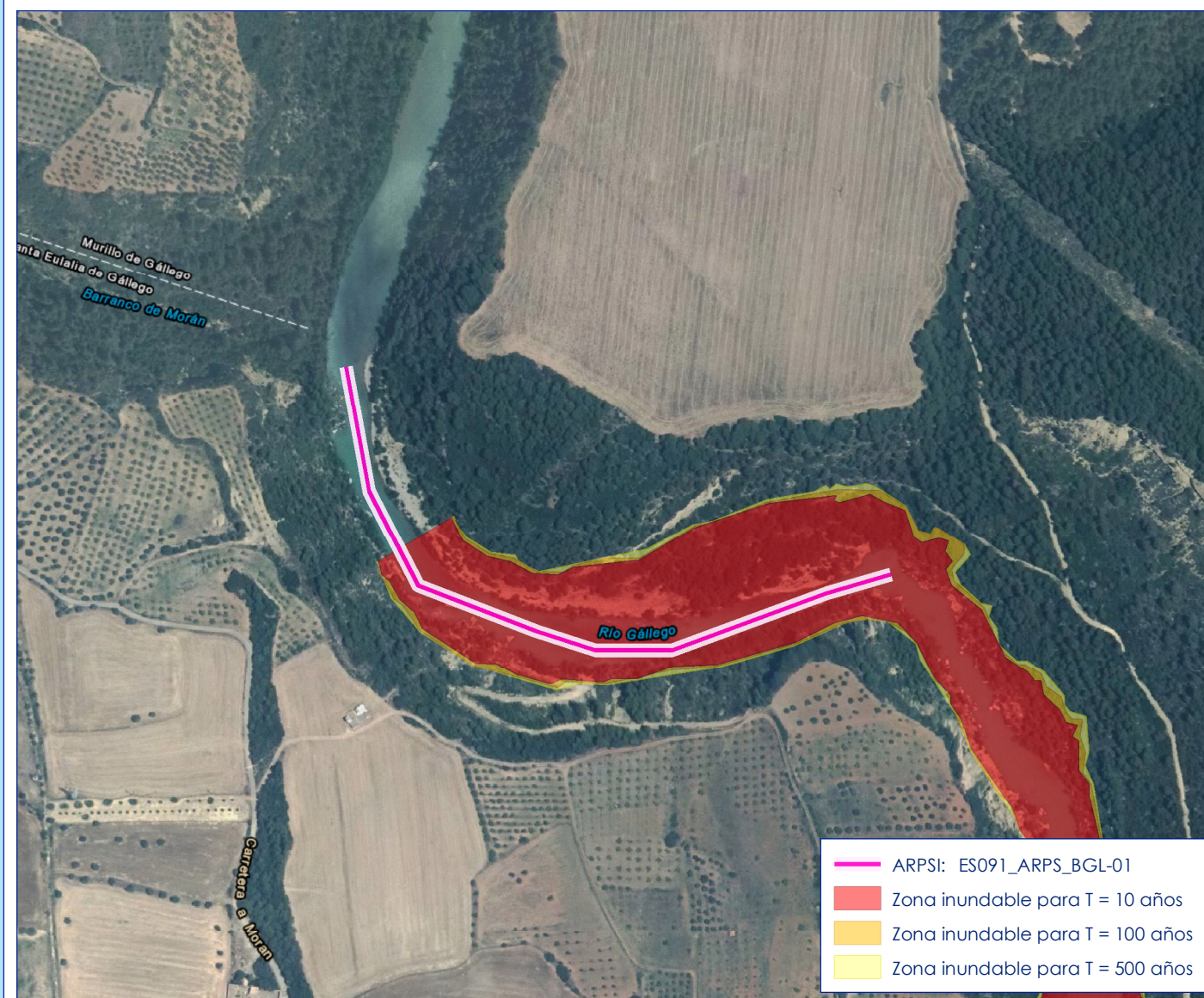
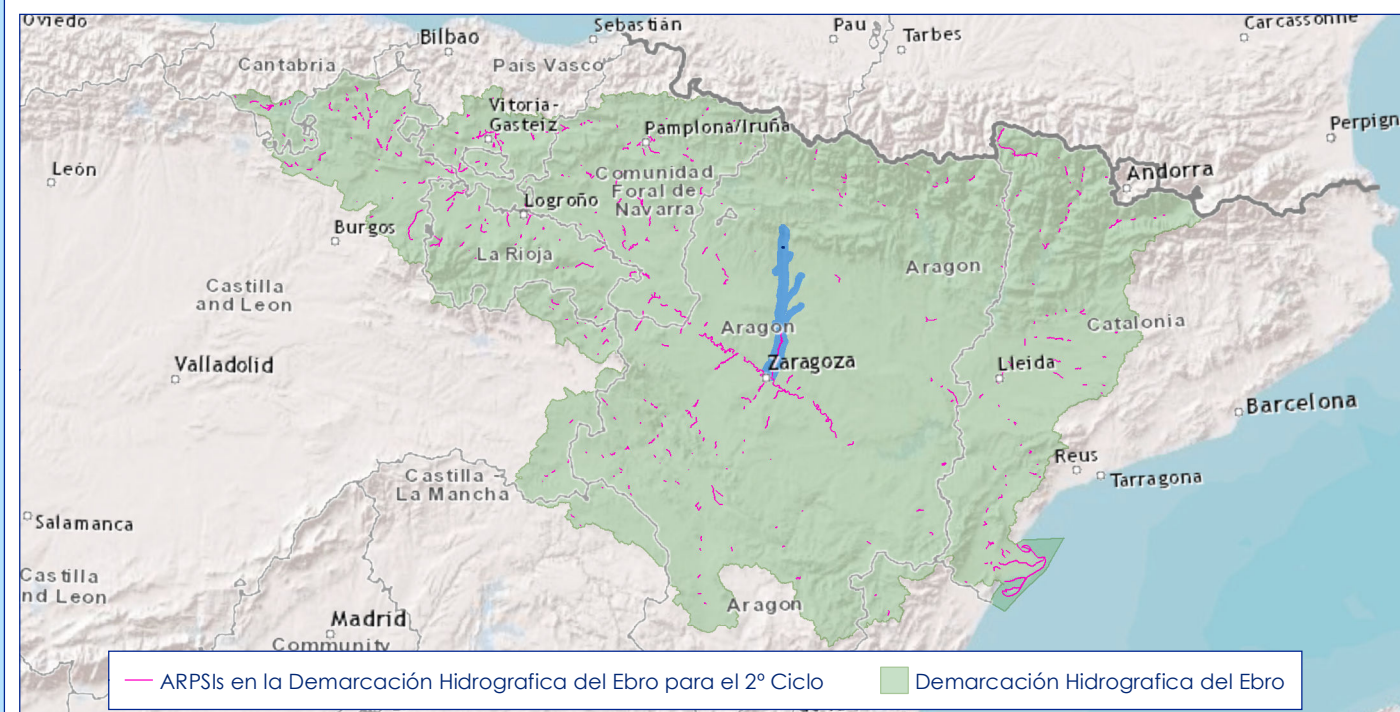
Análisis	Tramo no afectado	Valoración	-
----------	-------------------	------------	---

RESULTADOS DE LA EVALUACIÓN EN EL 2º CICLO

Longitud final del tramo ARPSI (Km)	0.56
Nuevos municipios	-
Nuevas masas de agua de la DMA	-
Nuevos cauces	-

Se mantiene el tramo en el 2º ciclo

PLANO DE SITUACIÓN DEL TRAMO ARPSI



DATOS DEL TRAMO ARPSI

Nombre del ARPSI	21.-Bajo Gállego
Código del ARPSI	ES091_ARPS_BGL
Código del tramo ARPSI	ES091_ARPS_BGL-02
Longitud del tramo ARPSI (Km)	11.19
Ciclo de definición	Primer ciclo de la Directiva de Inundaciones
Origen de la inundación	Fluvial
Cauce	Río Gállego desde polígono el Campillo hasta Barranco aguas abajo de San Mateo de Gállego
Término municipal	Zuera
Comunidad Autónoma	Aragón
Nº de eventos registrados en el ARPSI	6
Fecha del último evento registrado	01/10/2009
Masa de agua de la DMA	ES091MSPF817_001

DATOS DE LA EVALUACIÓN EN EL 2º CICLO

INFORMACIÓN HISTÓRICA EN EL CICLO 2012-2018

Nº de eventos significativos	Fecha de los eventos	Fuente
1	20/10/2012	Organismo de cuenca

NUEVA INFORMACIÓN SOBRE INUNDABILIDAD EN EL CICLO 2012-2018

Tramo informado por el Organismo de Cuenca	Tramo informado
Tramo informado por representantes de las CCAA	Tramo no informado
Tramo afectado por la actualización del Plan de Protección Civil	Tramo no afectado
Valoración del riesgo en el Plan de Protección Civil previo	Riesgo Alto (A-1 Frecuente)
Valoración del riesgo en el Plan de Protección Civil nuevo	No procede
Nuevos estudios de inundabilidad en el tramo	No existente
Alegaciones recibidas en el primer ciclo de la Directiva en relación a la EPRI	No recibidas

CAMBIOS DE USOS DEL SUELO EN EL CICLO 2012-2018

Identificación de cambios de usos del suelo	Sin cambios significativos
---	----------------------------

ANÁLISIS DE FENÓMENOS DE INUNDACIÓN PLUVIAL

Análisis de fenómenos de inundación pluvial en el tramo	Nº medio de siniestros en el periodo 2005-2017 (entre 10 y 50)
---	--

ANÁLISIS DEL EFECTO DEL CAMBIO CLIMÁTICO

Análisis	Tramo no afectado	Valoración	% de cambio en la precipitación acumulada inferior al umbral (menos de un 10%)
----------	-------------------	------------	--

ANÁLISIS Y VALORACIÓN DE LA COORDINACIÓN TRANSFRONTERIZA

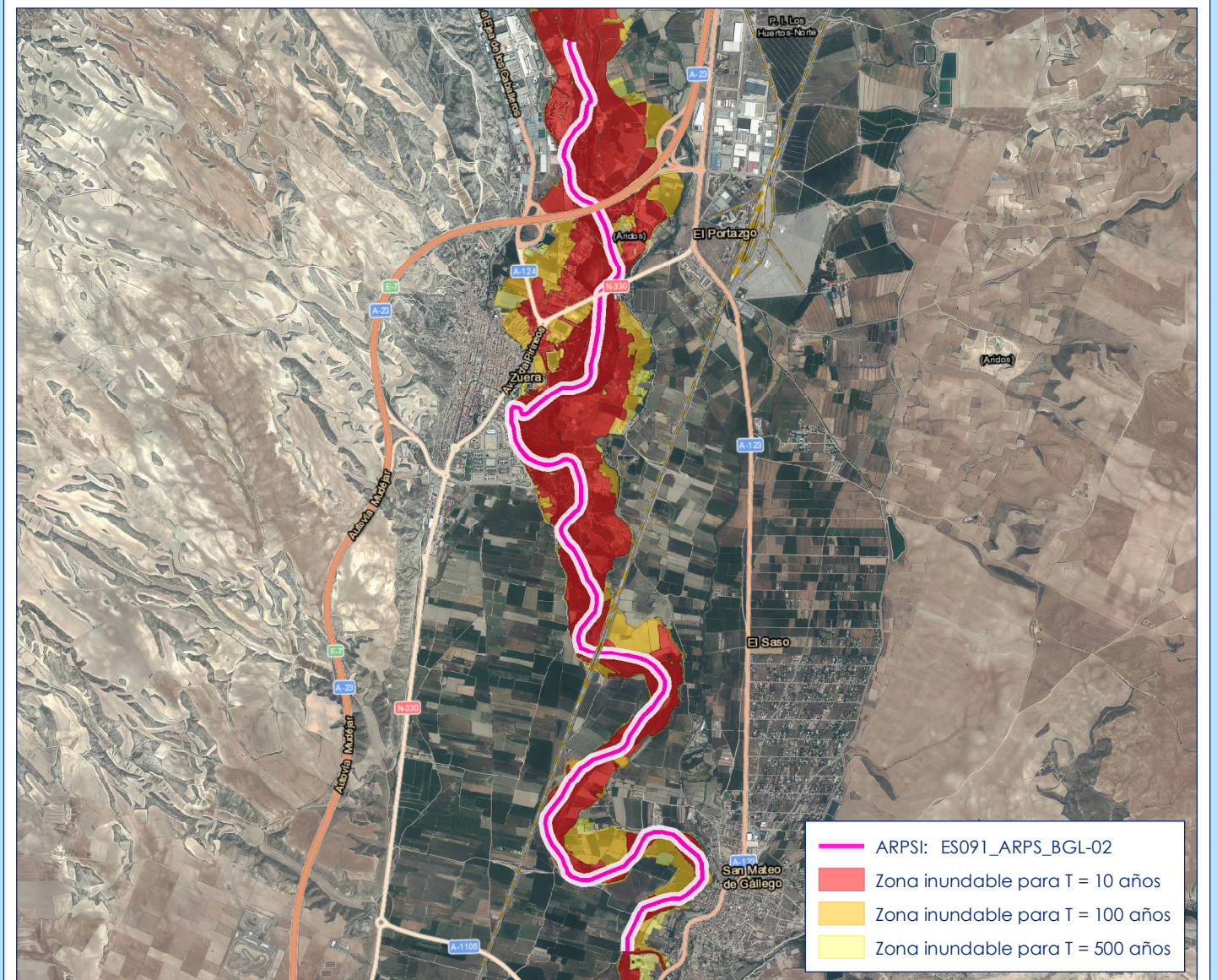
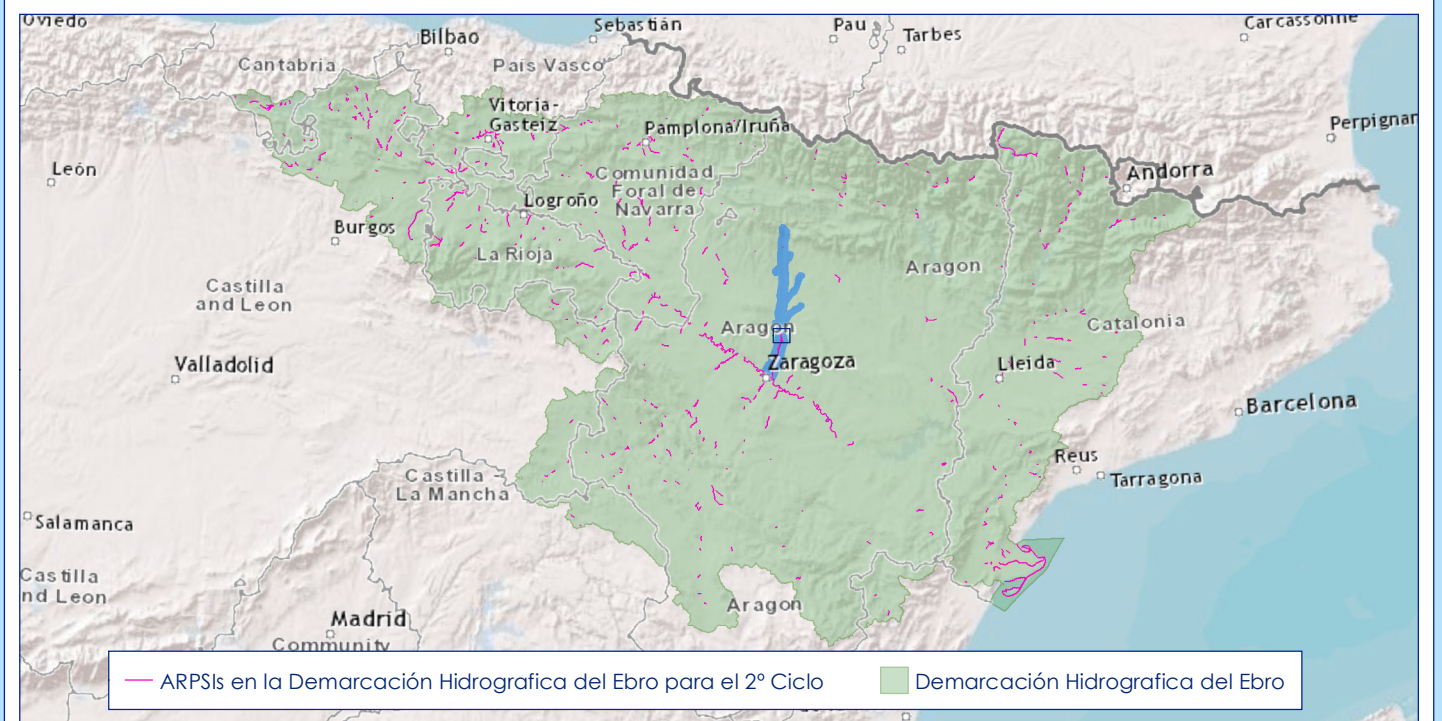
Análisis	Tramo no afectado	Valoración	-
----------	-------------------	------------	---

RESULTADOS DE LA EVALUACIÓN EN EL 2º CICLO

Longitud final del tramo ARPSI (Km)	11.19
Nuevos municipios	-
Nuevas masas de agua de la DMA	-
Nuevos cauces	-

Se mantiene el tramo en el 2º ciclo

PLANO DE SITUACIÓN DEL TRAMO ARPSI



DATOS DEL TRAMO ARPSI

Nombre del ARPSI	21.-Bajo Gállego
Código del ARPSI	ES091_ARPS_BGL
Código del tramo ARPSI	ES091_ARPS_BGL-03
Longitud del tramo ARPSI (Km)	25.75
Ciclo de definición	Primer ciclo de la Directiva de Inundaciones
Origen de la inundación	Fluvial / Pluvial
Cauce	Río Gállego desde San Mateo de Gállego hasta confluencia con Río Ebro
Término municipal	Villanueva de Gallego, Peñaflo y Zaragoza
Comunidad Autónoma	Aragón
Nº de eventos registrados en el ARPSI	6
Fecha del último evento registrado	01/10/2009
Masa de agua de la DMA	ES091MSPF817_001; ES091MSPF426_001

DATOS DE LA EVALUACIÓN EN EL 2º CICLO

INFORMACIÓN HISTÓRICA EN EL CICLO 2012-2018

Nº de eventos significativos	Fecha de los eventos	Fuente
3	20/10/2012; 19/01/2013; 23/11/2016	Organismo de cuenca / Comunidad Autónoma

NUEVA INFORMACIÓN SOBRE INUNDABILIDAD EN EL CICLO 2012-2018

Tramo informado por el Organismo de Cuenca	Tramo informado
Tramo informado por representantes de las CCAA	Tramo informado
Tramo afectado por la actualización del Plan de Protección Civil	Tramo no afectado
Valoración del riesgo en el Plan de Protección Civil previo	Riesgo Alto (A-1 Frecuente)
Valoración del riesgo en el Plan de Protección Civil nuevo	No procede
Nuevos estudios de inundabilidad en el tramo	No existente
Alegaciones recibidas en el primer ciclo de la Directiva en relación a la EPRI	No recibidas

CAMBIOS DE USOS DEL SUELO EN EL CICLO 2012-2018

Identificación de cambios de usos del suelo	Sin cambios significativos
---	----------------------------

ANÁLISIS DE FENÓMENOS DE INUNDACIÓN PLUVIAL

Análisis de fenómenos de inundación pluvial en el tramo	Nº muy alto de siniestros en el periodo 2005-2017 (más de 100)
---	--

ANÁLISIS DEL EFECTO DEL CAMBIO CLIMÁTICO

Análisis	Tramo no afectado	Valoración	% de cambio en la precipitación acumulada inferior al umbral (menos de un 10%)
----------	-------------------	------------	--

ANÁLISIS Y VALORACIÓN DE LA COORDINACIÓN TRANSFRONTERIZA

Análisis	Tramo no afectado	Valoración	-
----------	-------------------	------------	---

RESULTADOS DE LA EVALUACIÓN EN EL 2º CICLO

Longitud final del tramo ARPSI (Km)	25.75
Nuevos municipios	-
Nuevas masas de agua de la DMA	-
Nuevos cauces	-

Se mantiene el tramo en el 2º ciclo

PLANO DE SITUACIÓN DEL TRAMO ARPSI

