

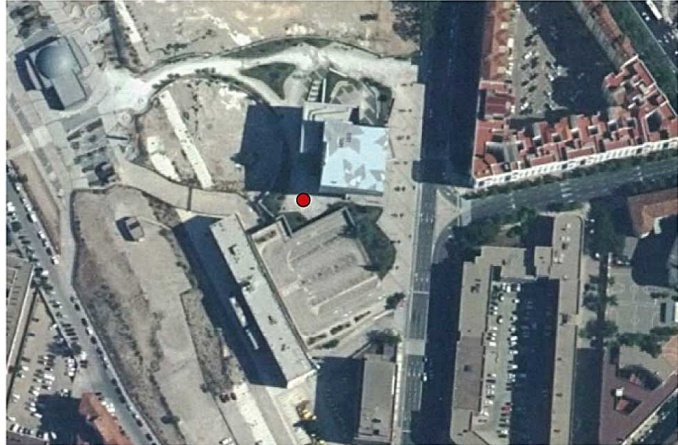
Escala	Instalación	Perfil	Descripción litológica	Observac./ Muestras	Fotografías
0			0.0-0.21 m: Hormigón		
1			0.0-4.50 m: Relleno constituido por limos con cantos y algún resto de ladrillos.		
2					
3			4.50-6.5 m: Gravas con matriz limosa		
4					
5	6.5-10.0 m: Gravas con matriz arenosa				
6					
7	10.0-11.0 m: Limos arenosos				
8					
9	11.0-15.0 m: Limos y arcillas de color marrón. Indicios organolépticos de afección por hidrocarburos entre 11.2 y 12.5 m.		11.7-12.3 m		
10					
11					
12			13.8-13.9 m		
13					
14					
15					

DATOS CONSTRUCTIVOS		NIVEL FREÁTICO	
<b>Perforación:</b> Tipo: Rotación con batería simple y corona de widia  Diám. perforación: 145 (hasta 13 m); 128 resto (mm) Diám. entubación: 145 (hasta 13 m); 113 resto (mm)	<b>Instalación:</b> Tipo y diámetro: PVC 3 ''  Tramos ciegos: de 0,0 a 10,0 m Tramos ranurados: de 10,0 a 28,40 m Bentonita: de 0.0 a 1.0 m Gravilla: de 1.0 a 28.40 m	<b>Fecha</b> 30/11/2016	<b>Profundidad</b> 18.20 m

Realización: **ESTUDIOS COMPLEMENTARIOS PARA CARACTERIZAR CASOS DE CONTAMINACIÓN PUNTUAL DE AGUAS SUBTERRÁNEAS EN LA CUENCA DEL EBRO. PORTILLO DE ZARAGOZA**

Columna litológica y esquema constructivo Piezómetro PZRCON POR-5 (271540570)

Fecha: 29/11/2016



Escala	Instalación	Perfil	Descripción litológica	Observac./ Muestras	Fotografías
15			<p>15.0-20.0 m: Arcillas ocreas. Se corta el nivel de agua a 20.0 m y se estabiliza a 18.20 m.</p> <p>20.0-28.40 m: Gravillas con matriz arenosa a areno-limosa</p>	<p>21.0-21.2 m</p>	
16					
17					
18					
19					
20					
21					
22					
23					
24					
25					
26					
27					
28					
29					
30					

DATOS CONSTRUCTIVOS		NIVEL FREÁTICO	
<b>Perforación:</b> Tipo: Rotación con batería simple y corona de widia  Diám. perforación: 145 (hasta 13 m); 128 resto (mm) Diám. entubación: 145 (hasta 13 m); 113 resto (mm)	<b>Instalación:</b> Tipo y diámetro: PVC 3 ''  Tramos ciegos: de 0,0 a 10,0 m Tramos ranurados: de 10,0 a 28,40 m Bentonita: de 0.0 a 1.0 m Gravilla: de 1.0 a 28.40	<b>Fecha</b> 30/11/2016	<b>Profundidad</b> 18.20 m

	<b>ESTUDIOS COMPLEMENTARIOS PARA CARACTERIZAR CASOS DE CONTAMINACIÓN PUNTUAL DE AGUAS SUBTERRÁNEAS EN LA CUENCA DEL EBRO. PORTILLO DE ZARAGOZA</b>	
	Columna litológica y esquema constructivo Piezómetro PZRCON POR-5 (271540570)	Fecha: 29/11/2016



Escala	Instalación	Perfil	Descripción litológica	Observac./ Muestras	Fotografías
0			0,0-0,15 m: Hormigón.		
1			0,15-1,8 m: Relleno de gravas con matriz limosa con algún cascote y resto de ladrillo.		
2			1,8-2,1 m: Hormigón.		
3			2,1-3,0 m: Relleno de gravas y algún bolo con matriz limosa marrón y gris. Presenta coloraciones negras entre 2,2-2,4 m.		
4			3,0-5,2 m: Gravas y bolos con matriz arenosa. Terreno natural.		
5			5,2-6,5 m: Gravas con algún bolo y matriz arcillo-limosa.		
6					
7			6,5-8,8 m: Limos de color marrón.		
8					
9			8,8-10,0 m: Arenas marrones con alguna intercalación centimétrica a decamétrica más limosa.		
10					
11	10,0-16,4 m: Limos marrones y ocre. Presenta intercalaciones de arcillas con cantos dispersos y nódulos carbonatados dispersos tamaño grava.				
12					
13					
14					
15					

DATOS CONSTRUCTIVOS

NIVEL FREÁTICO

Perforación:	Instalación:	Fecha	Profundidad
Tipo: Rotación a testigo continuo	Tipo y diámetro: PVC 2,5"	05/06/2016	18,75 m
Diámetro Perf. (mm): 145 (hasta 6,5 m); 113 resto	Tramos ciegos: 0,0 a 10,3 m		
Diámetro Entu. (mm): 145 (hasta 6,5 m) 113 resto	Tramos ranurados: 10,3 a 25,3 m		
	Bentonita: 0,0 a 2,1 m		
	Gravilla: 2,1 a 25,3 m		

DIAGNÓSTICO ESTADO CALIDAD DE AGUAS EN ZONA DE ANTIGUA ESTACIÓN DE EL PORTILLO (ZARAGOZA)



Columna litológica y esquema constructivo piezómetro POR-2

Fecha: 05/06/2016



Escala	Instalación	Perfil	Descripción litológica	Observac./ Muestras	Fotografías	
15			10,0-16,4 m: Limos marrones y ocre. Presenta intercalaciones de arcillas con cantos dispersos y nódulos carbonatados dispersos tamaño grava.			
16			16,4-16,6 m: Arenas gris-verdosas algo limosas con tonalidades ocre.	Muestra a 17 m Olor a HC		
17			16,6-16,8 m: Arenas ocre.			
18			16,8-17,7 m: Gravas y algún bolo con matriz arenosa grisácea.		Muestra a 18 m	
19			17,7-19,4 m: Gravas y gravillas con matriz arenosa negruzca a grisácea.	Olor intenso a HC		
20			19,4-19,55 m: Limos grises con gravilla y escasos cantos sueltos.			
21			19,55-20,4 m: Gravas y gravillas con algún bolo y matriz limosa marrón.			
22			20,4-21,5 m: Limos de tonos ocre a rojizos con alguna pasada más arenosa.			
23			21,5-21,75 m: Arenas ocre y marrones de grano fino algo limosas.			
24			21,75-23,4 m: Gravas redondeadas heterométricas, de menor tamaño hacia la base, con matriz limosa de tonos marrón y ocre.			
25			23,4-23,5 m: Limos grises y marrones con gravillas y cantos.			
26			23,5-24,4 m: Limos marrones con cantos sueltos.			
27	24,4-25,3 m: Gravas redondeadas con matriz marrón arcillosa-arenosa.					
28						
29						
30						

DATOS CONSTRUCTIVOS

NIVEL FREÁTICO

Perforación:	Instalación:	Fecha	Profundidad
Tipo: Rotación a testigo continuo	Tipo y diámetro: PVC 2,5"	05/06/2016	18,75 m
Diámetro Perf. (mm): 145 (hasta 6,5 m); 113 resto	Tramos ciegos: 0,0 a 10,3 m		
Diámetro Entu. (mm): 145 (hasta 6,5 m) 113 resto	Tramos ranurados: 10,3 a 25,3 m		
	Bentonita: 0,0 a 2,1 m		
	Gravilla: 2,1 a 25,3 m		

DIAGNÓSTICO ESTADO CALIDAD DE AGUAS EN ZONA DE ANTIGUA ESTACIÓN DE EL PORTILLO (ZARAGOZA)

	Columna litológica y esquema constructivo piezómetro POR-2	Fecha: 05/06/2016
--	--	-------------------