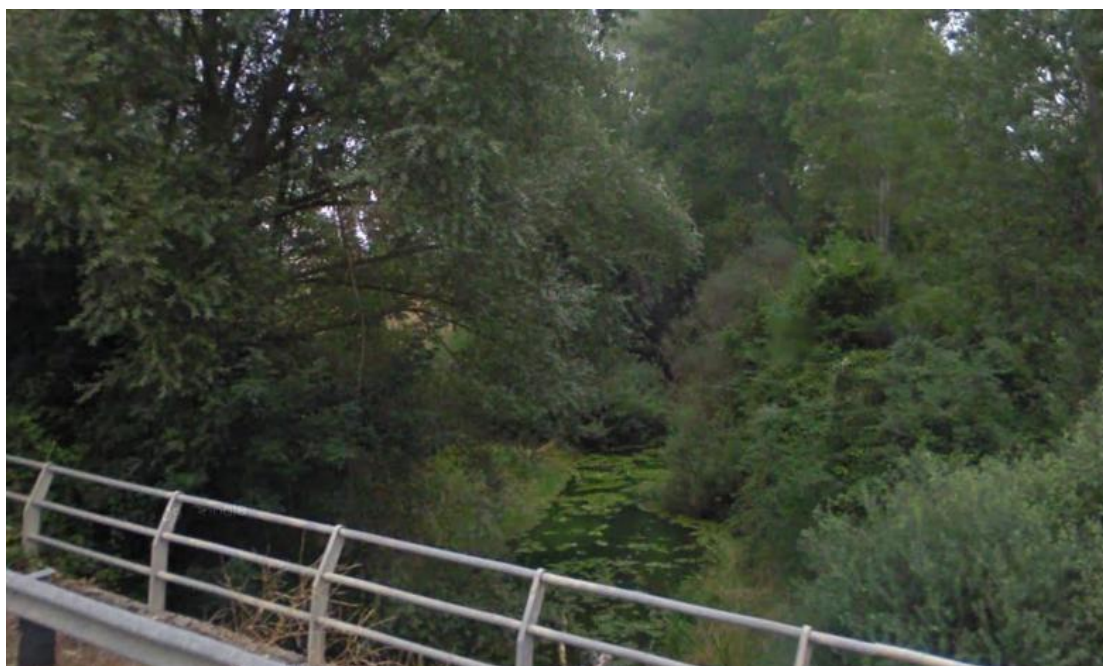


# -8- SUBCUENCA DEL RÍO PURÓN



RÍO PURÓN

## **8. SUBCUENCA DEL RÍO PURÓN**

### **8.1. INTRODUCCIÓN**

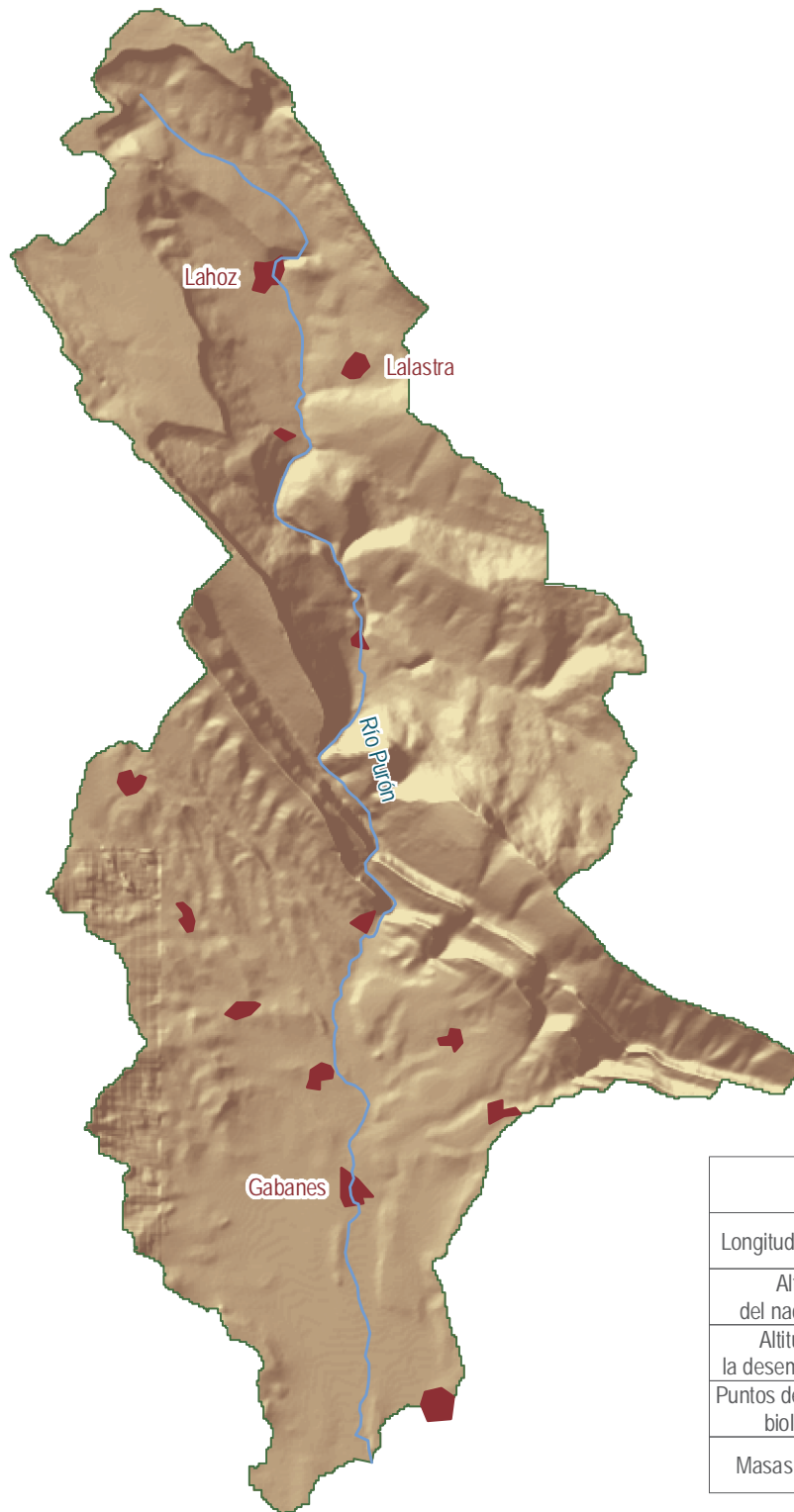
La subcuenca del río Purón se ubica en la zona inicial de la cuenca del Ebro. Presenta una morfología claramente alargada de Norte a Sur, cuya anchura media está entre 3 y 4 km. La superficie de la cuenca es de 57,4 km<sup>2</sup>. La parte alta de la cuenca se ubica en la provincia de Álava (País Vasco), mientras que la parte baja está dentro de la provincia de Burgos, (Castilla y León). La subcuenca del río Purón limita al NW con la subcuenca del río Jerea, al NE con la subcuenca del río Omecillo, quedando las zonas meridionales limitando con la cuenca central del río Ebro, al que desemboca de forma directa.

En la cuenca del río Purón hay un total de 12 núcleos. El más poblado es Barcina de Barco, con 76 habitantes, en el año 2.007. El resto de núcleos están por debajo de esta cifra e incluso algunos se encuentran deshabitados. La cuenca tiene usos forestales en la parte norte, siendo más frecuentes los cultivos en la mitad sur.

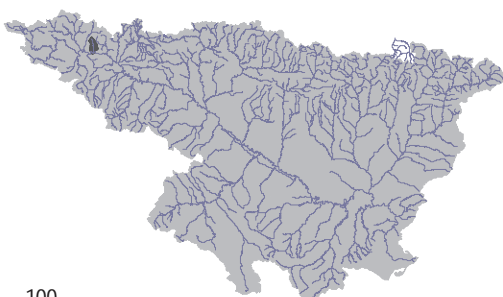
El cauce del río Purón, compuesto por una sola masa de agua, tiene una longitud de 17,7 km. Su nacimiento se ubica a unos 1.016 msnm, desembocando en el río Ebro a unos 511 msnm. De este modo hay un desnivel total de 505 m, con una pendiente media del 2,85%.

No hay ningún punto de muestreo biológico en el cauce, por lo que tampoco se valora el estado hidrogeomorfológico de la masa de agua que lo compone.

# SISTEMA FLUVIAL: RÍO PURÓN



RÍO PURÓN	
Longitud del cauce	17,7 km
Altitud del nacimiento	1.016 msnm
Altitud de la desembocadura	511 msnm
Puntos de muestreo biológico	0
Masas de agua	1



## LEYENDA

- Embalses
- Tramos sin punto de muestreo
- Tramos con punto de muestreo
- Áreas de Influencia
- Núcleos de población



Fuente: Confederación Hidrográfica del Ebro. Zaragoza. 2010.